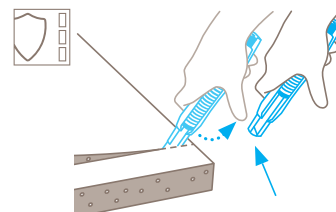


HOJA DE DATOS TÉCNICOS

SECUBASE 383 N.º 383001

Técnica de seguridad



Retracción de la hoja y bloqueo – seguridad opcional

La retracción automática de la hoja del SECUBASE 383 le protege de lesiones por corte. Condición: Tras introducir la hoja se retira el pulgar del desplazador. Alternativamente puede bloquear el desplazador y la hoja. Al soltar el bloqueo la hoja se retira como es usual.



CUCHILLOS DE SEGURIDAD CON RETRACCIÓN AUTOMÁTICA DE LA HOJA Y BLOQUEO OPCIONAL.

Número de pedido 383001.02

Usted decide cómo cortar.

¿Un cuchillo de seguridad que actúa como un cúter? El nuevo SECUBASE 383 actúa como ambos. En primer lugar, su herramienta de corte está equipada con una retracción automática de la hoja para evitar lesiones por corte. Pero, ciertas aplicaciones de corte son más fáciles de manejar con una hoja fija, incluyendo el corte con sierra. Para ello, se puede bloquear opcionalmente la hoja en siete posiciones diferentes. Esto le permite trabajar con eficacia.

Salida larga de la hoja

Decir «larga» es quedarse corto: La hoja sale un máximo de 7,8 cm. Esto significa que con el SECUBASE 383 puede cortar sin esfuerzo, por ejemplo, cajas de cartón de 4 capas, productos embolsados, bandas y rollos de papel, espuma de construcción y láminas de poliestireno de forma segura.

Bloqueo y retracción

Si desea utilizar su SECUBASE 383 como cuchillo de corte, puede elegir entre siete ajustes (profundidades de corte de

7 a 73 mm). A continuación, vuelva a soltar el bloqueo y la hoja se retraerá como antes.

Mango ergonómico

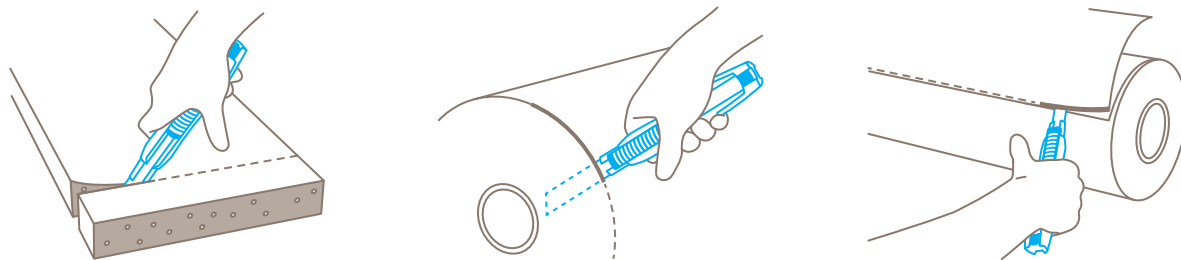
Para proteger su mano, el SECUBASE 383 tiene una forma ergonómica consecuente. El mango ligeramente entallado es muy cómodo. Otra prueba es el deslizador, que es especialmente fácil de mover gracias a la rampa.

Para diestros y zurdos

Tal como se entrega, la SECUBASE 383 está diseñada para diestros. Si es usted zurdo, gire la hoja una vez 180° y ya podrá empezar. El deslizador y la cerradura se accionan con el pulgar.









Fácil cambio de hoja

Para acceder a la hoja larga y flexible, utilice el botón azul de cambio de hoja situado en el extremo del mango. Ahora puede sacar la parte interior incluyendo el deslizador. La hoja se mantiene en su posición gracias a dos imanes.



CARACTERÍSTICAS DEL PRODUCTO

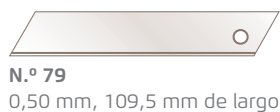
Características técnicas

 Seguridad opcional	 Cambio de hoja seguro (gracias al imán)	 Máxima protección contra la abrasión	 Muy ergonómico
 Seguridad	 Profundidad de corte variable	 Para diestros y zurdos	 Ojal para fijación

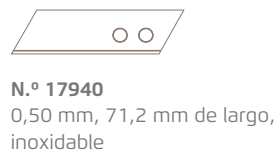
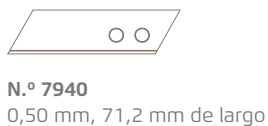
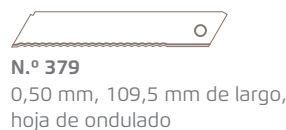
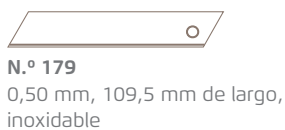
Principales materiales a cortar

 Cartón: hasta 4 capas	 Papel y láminas en rollos	 Láminas de embalaje, extensibles y contáctiles	 Espuma, poliestireno
 Mercaderías en bolsas	 Cinta adhesiva	 Flejes de plástico	 Láminas ocultas
 Films laminados	 PVC Suelo de PVC	 Feltro	 Telas no tejidas

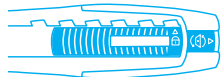
Hoja montada



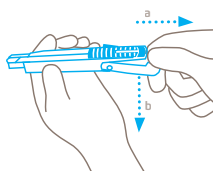
Hoja opcional



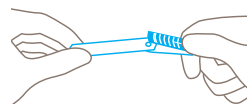
CAMBIO DE HOJA



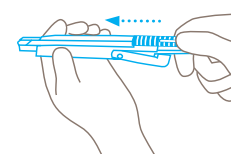
Solo es posible cuando está **des-bloqueado**. Esto quiere decir: No empuje el dispositivo de seguridad hacia arriba.



Estire el botón de cambio de hoja hacia atrás como lo indica la flecha (a), pliegue el extremo del mango hacia abajo (b) y **mueva la hoja fuera del mango usando el desplazador**.



Levante el desplazador, retire y cambie la hoja, entonces posicione la hoja nueva **exactamente encima de la corredera**. Para zurdos gire la hoja 180°. Los dos imanes fijan la hoja adicionalmente.



Por último, desplace dentro el mango la parte interna junto con la hoja y pliegue el extremo del mango hacia arriba. A modo de prueba, libere y vuelva a posicionar la hoja para confirmar que todo funciona correctamente.

PRESTACIONES DE SERVICIOS



Póster de seguridad



Vídeo de formación



Hoja de datos técnicos



Asesoramiento

DETALLES DEL PRODUCTO Y DEL EMBALAJE

Número de pedido	N.º 383001.02	Unidad de embalaje	1 en caja individual
Dimensiones en cuchillo (L x A x A)	170,5 x 25 x 34 mm	Dimensiones caja individual	178 x 36,5 x 26 mm
Peso cuchillo	78,5 g	Peso en caja individual	93,0 g
Material de base	Plástico reforzado con fibra de vidrio	Code EAN del caja individual	4002632803277
Profundidad de corte	3 - 73 mm	Cantidad del embalaje exterior	10 cuchillos
		Dimensiones del embalaje exterior	135 x 78 x 182 mm
		Peso en caja de embalaje	990,0 g
		Code EAN del embalaje exterior	4002632853272
		Número de aduana	82119300

CERTIFICADOS Y PREMIOS



INFORMACIÓN DE SEGURIDAD

Para poder usar su nueva herramienta de corte MARTOR de manera segura y óptima, lea y tenga en cuenta las siguientes instrucciones.

1. Instrucciones generales: Por favor, utilice el producto siempre cuidadosamente y solo para las tareas de corte manuales para las que ha sido creado. Asegúrese de manipular y usar correctamente la herramienta de corte. Como medida de protección adicional recomendamos llevar guantes.

2. Instrucciones de uso especiales para evitar el peligro de heridas: Manipule el producto siempre con la máxima precaución. Antes del primer uso familiarícese con la tecnología de seguridad y el funcionamiento. Revise el perfecto funcionamiento del cuchillo antes de cada uso. Use solo herramientas de corte en perfecto estado, con hojas MARTOR afiladas, limpias e intactas. Asegúrese de que la funcionalidad del cuchillo no esté mermada por el material que vaya a cortar o por suciedad o partículas adheridas en la zona de la hoja.
PRECAUCIÓN: La hoja es afilada y puede producir cortes serios y profundos. Por lo tanto, nunca manipule la hoja. No coloque la otra mano en la trayectoria del corte de la herramienta de corte y nunca corte en dirección a su cuerpo.

3. Reemplazo de repuestos: Reemplace las hojas desafiladas de inmediato! Use solamente las hojas de recambio MARTOR

con este fin. Descarte las hojas de la manera adecuada. No se deben tirar a la papelera ya que podrían ocasionar daños o heridas de consideración. No intente reparar los cuchillos. Si la herramienta de corte presenta alteraciones u otras muestras de desgaste como, por ejemplo, alteraciones funcionales en la técnica de seguridad, en el cambio de hoja o en el manejo, debe retirarse del servicio y sustituirse. La modificación y manipulación de los productos están prohibidas, ya que menoscaban su seguridad. ¡ATENCIÓN, aquí el peligro de sufrir lesiones es especialmente alto!

4. Si no se utiliza: Asegure siempre la hoja de manera que (en función del tipo de producto) no se puedan producir heridas. Guarde la herramienta de seguridad en un lugar seguro.

5. Instrucciones de mantenimiento: Mantenga siempre la herramienta de seguridad limpia y no la exponga a la suciedad y ni la humedad innecesariamente, para así garantizar una vida útil prolongada.

PRECAUCION: No aceptaremos ninguna responsabilidad por daños debidos a cambios técnicos ni errores! Mantenga el cuchillo fuera del alcance de los niños!

ACCESORIOS

PORTA-CUCHILLOS S CON CLIP

N.º 9920



¿Qué hacer con las herramientas de corte cuando no las necesita? En el robusto PORTA-CUCHILLOS S caben todos los cuchillos compactos MARTOR, así como nuestras tijeras de seguridad. Además es posible utilizar los demás compartimentos de manera flexible, para guardar por ejemplo un bolígrafo o un paquete de hojas. De esta manera puede transportar de un punto a otro y con total seguridad sus herramientas de trabajo en el PORTA-CUCHILLOS y tenerlas a mano para cuando las vuelva a necesitar.

CONTENEDOR

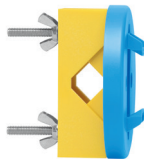
N.º 9810



Puede llenar la CAJA RECOGEDORA con el contenido del SAFEBOX. O directamente con sus hojas usadas. Cuando la caja esté llena gire la tapa hasta que esté cerrada. La caja no se puede volver a abrir y usted puede desechar completamente la CAJA RECOGEDORA llena de hojas con seguridad en la basura no reciclable.

SOPORTE DE PARED CONTENEDOR

N.º 9845



¡Adjúntela a su pedido ahora! Puede enganchar su CAJA RECOGEDORA con el práctico soporte a cualquier pared adecuada de su empresa. Use la abrazadera, tornillos y tuercas que le suministramos con el producto para engancharlo a cañerías o barras.

FABRICANTE

MARTOR KG | Lindgesfeld 28 | 42653 Solingen | Germany
T +49 212 73870-0 | info@martor.de | www.martor.com