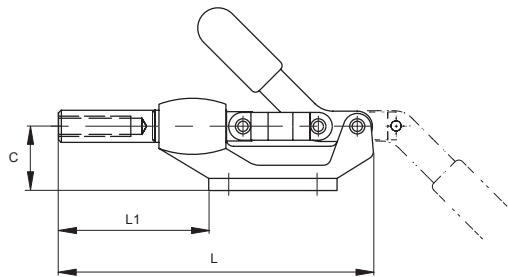
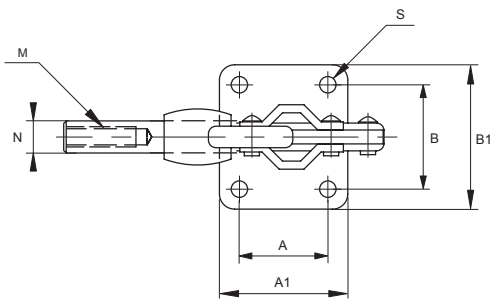
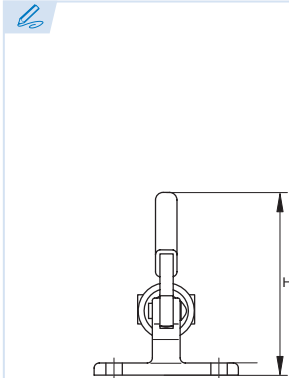




Series SL (100 · 200 · 300)



Brida de apriete horizontal
Push type, straight line action
Sauterelle à poussée horizontale
Garra de aperto horizontal

Remaches en acero inoxidable
Stainless steel rivets
Rivets en acier inoxydable
Rebites em aço inoxidável

Empuñadura: termoplástico color rojo (SL 200)
Embossed red handle grip provided (SL 200)
Poignée rouge embossée fournie (SL 200)
Punho: termoplástico de cor vermelha (SL 200)

Empuñadura: vinilo color rojo (SL 100 y 300)
Red vinyl handle grip (SL 100 & 300)
Poignée en vinyle rouge (SL 100 et 300)
Punho: vinil de cor vermelha (SL 100 e 300)

- Bridas de apriete horizontal con base de fundición a la cera perdida (modelos SL 100 y 200) y base de hierro fundido (modelo SL 300). Suministradas sin tornillo para ajuste de presión.
- Straight line action clamps. Body base is made of lost waxed steel except SL 300 composed of FCD. Furnished without spindle assemblies.
- Sauterelle à poussée horizontale avec base en acier cire à l'exception du modèle SL 300 en acier. Axes non fournis.
- Flanges de aperto horizontal com base de fundição por cera perdida (modelos SL 100 e 200) e base de ferro fundido (modelo SL 300). Fornecidas sem parafuso para ajuste de pressão.

ES EN FR PT

Modelo

Model
Modèle
Modelo

F_{max.} Fuerza de sujeción
Holding capacity
Capacité de serrage
Força de fixação



Peso
Weight
Poids
Peso



Recorrido
Drawing movement
Course
Percurso

Ref.	Modelo	A	A1	B	B1	C	H	L	L1	M	N	S	F _{max.}	gr.	↔
KKSL-100	SL 100	41,3	57,1	35,0	50,8	25,4	70,4	124,2	57,2	M8 (x1,25)	12,7	6,5	220 Kg	350	30,2
KKSL-200	SL 200	41,3	57,1	41,3	57,1	31,7	96,3	156,0	77,0	M10 (x1,5)	16,0	8,4	380 Kg	640	41,3
KKSL-300	SL 300	50,8	69,8	50,8	69,8	44,5	139	242,0	120	M12 (x1,75)	19,0	8,7	680 Kg	1.430	61,9

